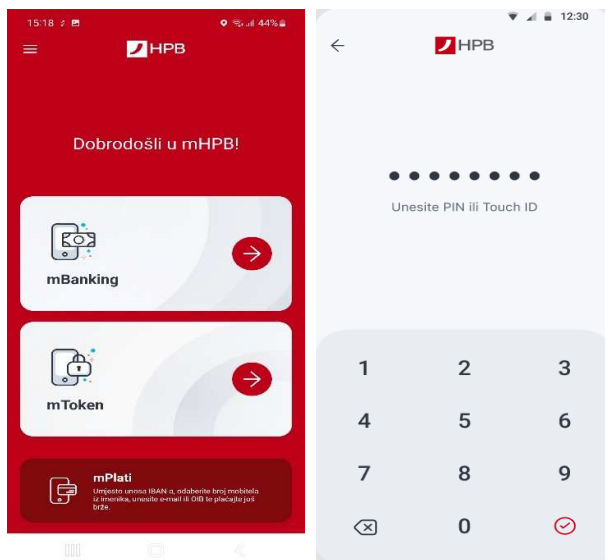


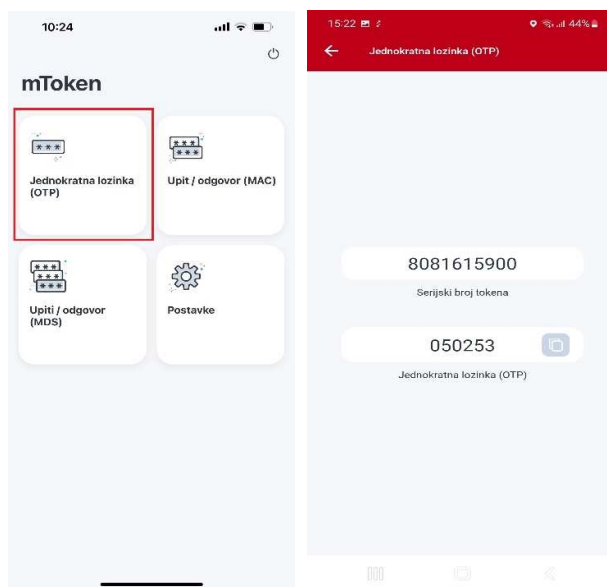
UPUTE ZA KORIŠTENJE mTOKENA

Kreiranje jednokratne lozinke (OTP):

- Na početnom ekranu aplikacije mHPB odaberite 'mToken' i unesite PIN koji ste definirali prilikom aktivacije m-tokena ili se prijavite otiskom prsta/prepoznavanje lica ako imate uključenu prijavu biometrijskom metodom.



- Odaberite 'Jednokratna lozinka (OTP)'. Prikazat će se podaci potrebni za prijavu na internetsko bankarstvo.



- Na početnom ekranu internetskog bankarstva upisujete dobivene podatke s mToken a serijski broj i jednokratna lozinka (OTP).

HPB internet bankarstvo

Gradanstvo Malo poduzetništvo Velike tvrtke Financijska tržišta HPB Mreža O nama Kontakti



HPB mobilno bankarstvo za fizičke osobe

Najnaprednije mobilno bankarstvo u Hrvatskoj

mHPB

PRIJAVA NA SUSTAV

Serijski broj tokena: 8048968506

Jednokratna lozinka: 203881

..... **PRIJAVA** ➔

ePoslovnica
Banka iz fotelje

Ostvariva budućnost
HPB Nenamjenski krediti

HPB mobilno bankarstvo za fizičke osobe


Korisni linkovi

- [Opći uvjeti](#)
- [Dokumenti](#)
- [Demo](#)

1. Opći uvjeti poslovanja Hrvatske poštanske banke, dioničko društvo, za korištenje usluga izravnog bankarstva za fizičke osobe
2. Opći uvjeti Hrvatske poštanske banke, dioničko društvo, za korištenje usluge eRačuna
3. Sigurnosne mjere

HPB Kontakt centar
0800 472 472

email:
kontakt.centar@hpb.hr



Potpisivanje naloga na internetskom bankarstvu (MDS):

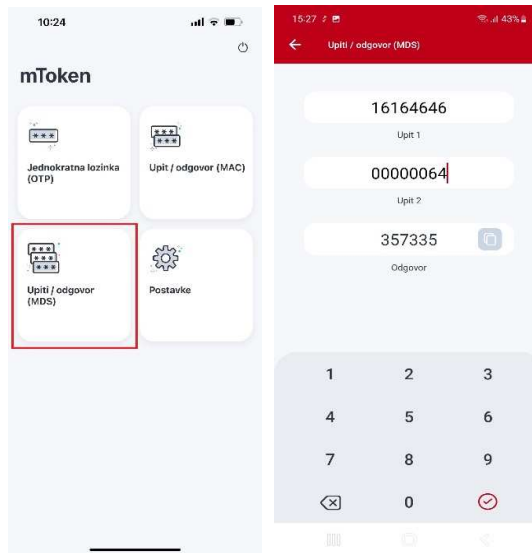
- Kod plaćanja prema primatelju koji nije na listi pouzdanih primatelja, nakon akcije 'Provedi', na internetskom bankarstvu prikazat će se polje za potvrdu naloga.

Provjera putem jednokratne lozinke (APPLI 3/MDS) ✕

Podatak 1	16363259
Podatak 2	00000200
Odgovor	

Prihvati
Odustani

- Na mTokenu odaberite 'Upit / odgovor (MDS)' te unesite Podatak 1 i Podatak 2 kako je prikazano na ekranu na internetskom bankarstvu. Odgovor dobiven na mTokenu upisujete u polje 'Odgovor' na internetskom bankarstvu.



Potpisivanje naloga na internetskom bankarstvu (MAC):

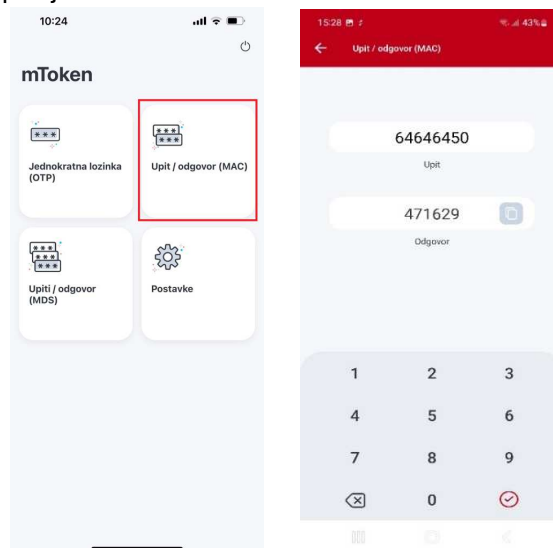
- ☐ Kod potpisivanja naloga prema primatelju koji se nalazi na listi pouzdanih primatelja i/ili u korist vlastitog računa, nakon akcije 'Provedi', na internetskom bankarstvu prikazat će se polje za potvrdu naloga.

Provjera putem jednokratne lozinke ✕

Unesite zadani kod u token/mToken (APPLI2/MAC)

Odgovor

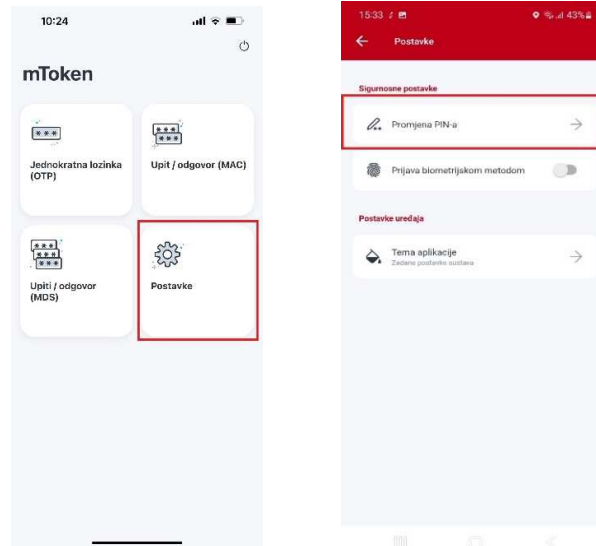
- ☐ Na mTokenu odaberite 'Upit / odgovor (MAC)' te unesite zadani kod koji je prikazan na ekranu internetskog bankarstva. Kod upišite u polje 'Upit'. Odabirom 'Potvrdi' mToken kreira odgovor koji se upisuje u internetsko bankarstvo da bi se transakcija potvrdila.



Postavke:


Promjena pina

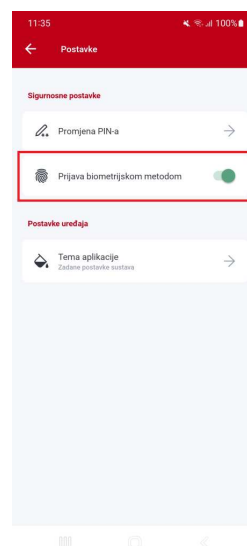
- Na mTokenu odaberite 'Postavke' te 'Promjena PIN-a'.



- Za promjenu PIN-a potrebno je prvo unijeti stari PIN, zatim unesite i potvrdite novi PIN.
- Ako ste ispravno unijeli PIN-ove, spremanjem će se prikazati potvrdna poruka da je promijenjen.

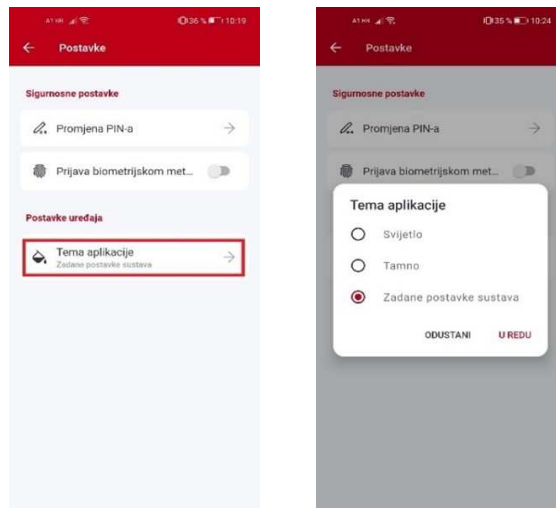
Prijava biometrijskom identifikacijom

- Ukoliko uređaj podržava prijavu biometrijskom metodom potrebno je upaliti toogle  te unijeti već definiran PIN i otisak prsta. Kod svake slijedeće prijave autorizacija će se vršiti otiskom prsta.



Promjena teme

- Na mTokenu odaberite 'Postavke' te 'Tema aplikacije'



- Nakon odabira željene teme, automatski se mijenja boja ekrana.

